



伸びる子ら

平成28年4月8日 松原市立天美小学校

桜の花が満開のもと、平成28年度の入学式を4月7日に行い、1年生57名を迎え、全校児童371名で平成28年度をスタートすることになりました。新6年生が入学式の準備をしてくれ、たくさんのことを先生方と一緒にがんばりました。1年生のために丁寧に作業を進める姿から、天美小学校の最高学年として他の学年のお手本になる姿を多くみせてくれることを楽しみにしています。新2年生も、入学式の中で「歓迎の言葉や歌」を披露し、この1年間の成長ぶりを見せてくれました。

さて、保護者の皆様には、日ごろより学校教育にご理解とご協力をいただきありがとうございます。今年度も今まで以上に宜しく申し上げます。

学校教育目標

全ての教育活動に人権教育を基盤に据えて
一人ひとりの命と人権を大切にす
る教育を推進し、
確かな学力の向上と互いに高め合う
集団づくりをめざす

子どもたちが充実した学校生活が送れるよう、昨年度に引き続き、次のことを全職員で徹底していきますので、ご理解とご協力をよろしく願いいたします。

- ①あいさつの励行
- ②チャイムで授業開始（2分前に予鈴チャイムが鳴ります）
- ③教室の環境整備（教室・机上の整理整頓・ゴミなど）

<入学式の式辞で、新入生・保護者の皆さんに下記のことをお話しました（一部抜粋）>

（新入生へ）

学校で友達をいっぱい作って楽しく過ごし、勉強もしっかりできるように、「3つの名人」になろうと、お話ししました。

「おはよう名人」になろう。

おはようございます、行ってきます、ありがとうございますの挨拶を大切にしましょう。

「お話を聞く名人」になろう。

おうちではお母さんやお父さん、学校では、先生や友達の話をしっかり聞きましょう。

「友達名人」になろう。

学校で、友達が困っていたら「どうしたの」と声をかけてあげたり、いろんなお友達に「一緒に遊ぼう」と声をかけましょう。

（保護者の皆さまへ）

よく昔から「子どもは親の思ったようには育たないが、親がしたように育つ」と言われています。保護者は、子どもの人生の一番のモデルです。挨拶をする、話を聞く、朝ご飯を作って食べさせる等

の基本的な生活習慣のお手本を示してほしいと思っています。

二つ目は、今日から、子どもたちの生活が大きく変わります。教科書やノート筆箱など、日によって持って行く持ち物が変わります。しばらくは、子どもと一緒に時間割・持って行くものを用意してください。そのときに、「今日どうやった？」とゆっくり子どものお話も聞いてあげていただけたらと思います。

三つ目は、子どもを思いやりのある心豊かな子に育てるのに、最も大切なのが、保護者と学校との信頼関係だと思っています。

気になることがあれば、ご遠慮なく担任、学校に相談してください。天美小学校の教職員は、どんなことでも誠実に耳を傾け、一緒に考えます。

しかし、子どもの前では、担任の悪口を言わないようにしてください。

最後に、通学路の安全については学校でも十分に指導をいたしますが、通学路の安全についてご家庭でもお子様と必ず話し合ってください。どうかよろしくお願ひ申し上げます。

平成28年4月7日 校長 橋本 巧一

平成28年度の体制です。よろしくお願ひします。

【校長】 橋本 巧一

【教頭】 和田 貴代

【各学年】

1年1組	岡村知栄子	4年1組	中川 春美
2組	竹中 忠裕	2組	金城 舞子
2年1組	野口 桃子	全体	南波 朋美
2組	石上 耕平	5年1組	川口 晶裕
全体	出口 祥太	2組	伏井 菜美
3年1組	橋本 規子	全体	中塩路史子
2組	清水 匠	6年1組	手島 忍
全体	中原 清華	2組	中井 明佳
		全体	橋長 広了

【学校全体】

(たんぽぽ学級) 矢野有梨・中西旬子

(音楽4,5,6年) 宮本文子

(保健) 日高友紀

(事務) 喜多憂也・村田史子

(技能員) 森田清一

(支援員) 新垣優香里

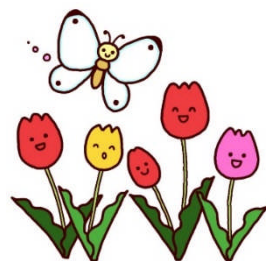
(施錠員) 岸山孝四郎 (学校管理員) 寺内利数・井原進・西野博夫

(育休中) 酒井七恵

教職員の異動について

【新たに迎えた教職員】

校長 橋本 巧一 (松原市教育委員会より)
 橋長 広了 (三宅小学校より)
 中西 旬子 (松原北小学校より)
 出口 祥太 (中央小学校より)



【転出】

校長 大伴 俊次 (恵我小学校へ) 谷奥 恵 (恵我小学校へ)
 野田 大志 (中央小学校へ) 脇川 健太 (布忍小学校へ)
 戎 綾希 (藤井寺市へ)

4月のおもな予定

7	木	入学式	19	火	全国学力学習状況調査(6年) 二測定(2年)
8	金	始業式 11:30下校	20	水	二測定(1年) 委員会①
9	土	不用品回収	21	木	聴力検査(5年) 授業参観・懇談(低学年)
10	日		22	金	聴力検査(3年) 遠足(1年) 授業参観・懇談(高学年)
11	月	12:25下校	23	土	
12	火	離任式 給食開始(2~6年) 二測定(6年) B時程14:05下校	24	日	
13	水	対面式 二測定(5年) B時程14:05下校	25	月	聴力検査(2年) 遠足(3年)
14	木	二測定(4年)	26	火	聴力検査(1年) 家庭訪問① 13:30下校
15	金	1年給食開始 心臓検診(1,4年)	27	水	聴力検査(予備) 家庭訪問② 13:30下校
16	土	なかよしくらぶ PTA役員会	28	木	聴力検査(6年) 家庭訪問③ 13:30下校
17	日		29	金	昭和の日
18	月	二測定(3年)	30	土	

※ 4月の授業参観は、1年生は10:45開始です。給食はありません。

※ 2年生以上の授業参観は、1:45開始です。

※ 年間の予定は、4月下旬に発行します。

